

**A**

LED MAX 75 W 35V  
220-240V~ 50/60Hz

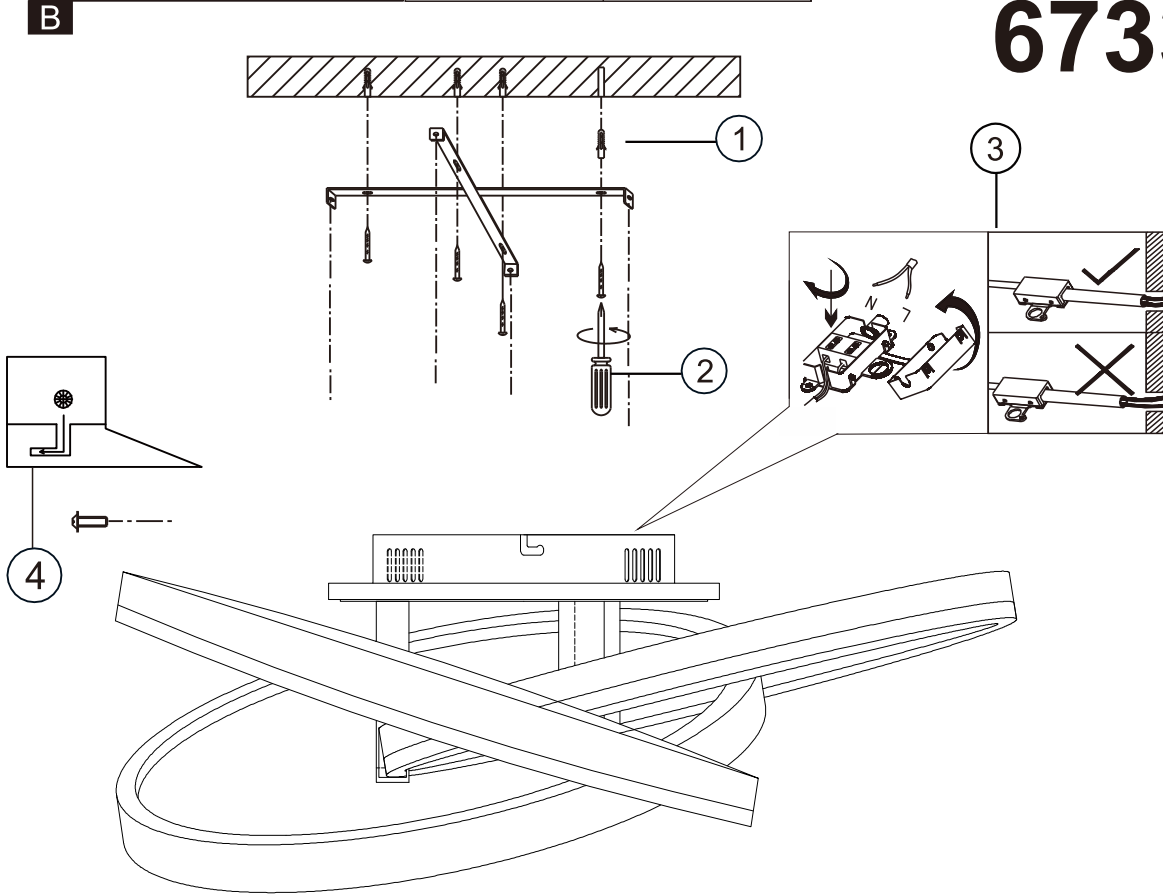
Frequency Bandwidth	Maximal radiation transmitting power
2410-2475MHz	-0.7dBm

OFF

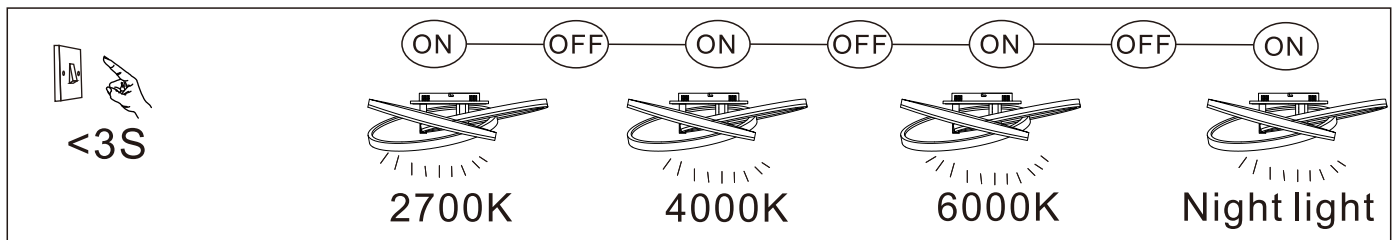
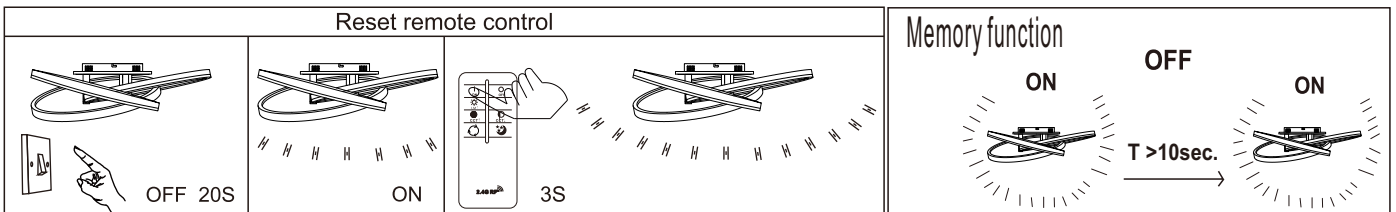
# GLOBO

LIGHTING

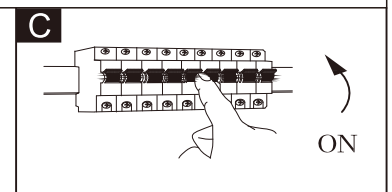
## 67337-75

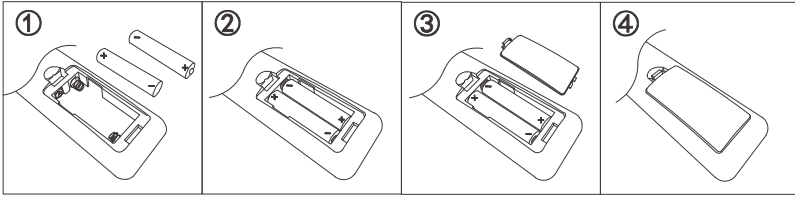


- memory function
- 4000 K **3** LIGHT STEPS 6000 K 2700K
- 2700K-6000K
- night light
- dimmable
- colour fixing
- incl.
- many light steps
- many steps

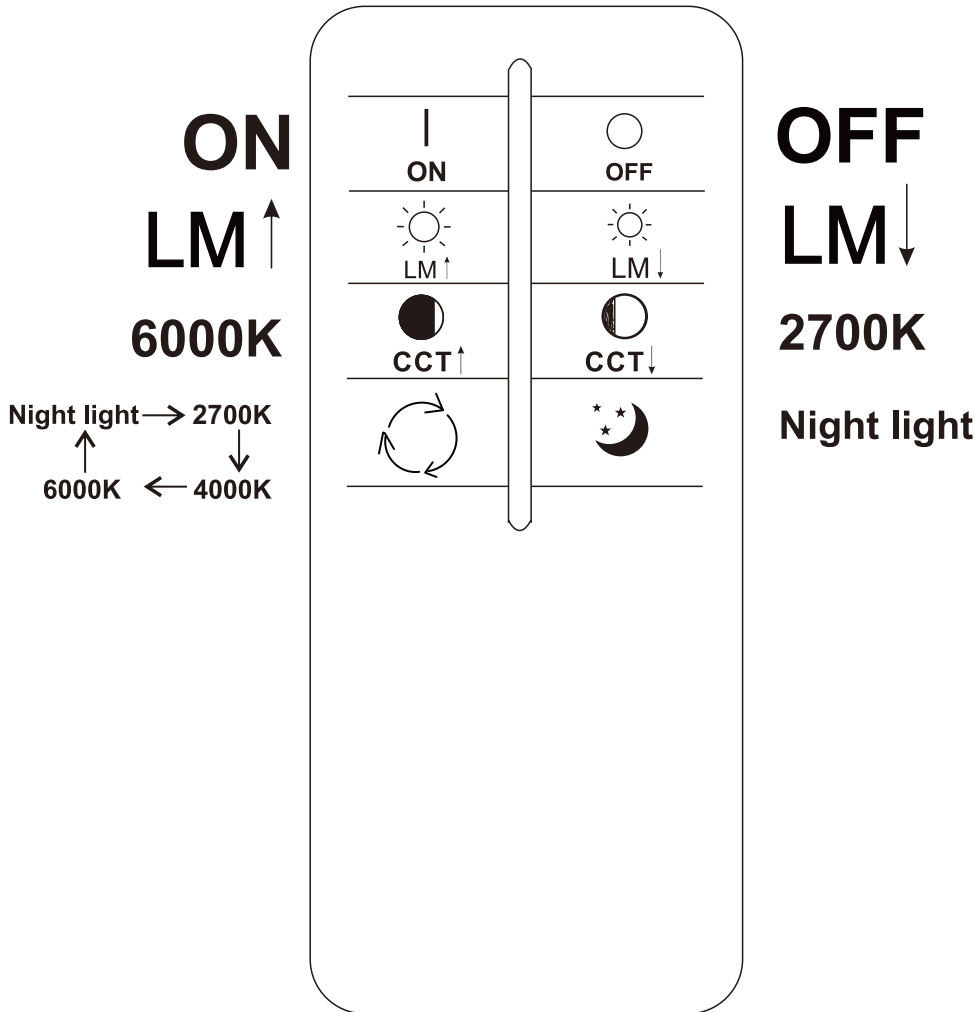


GLOBO Handels GmbH  
Gewerbstrasse 3  
A-9184 Sankt Peter Austria  
www.globo-lighting.com  
office@globo-lighting.com





Battery: 2 x AAA 1.5V



## BATTERY DATA

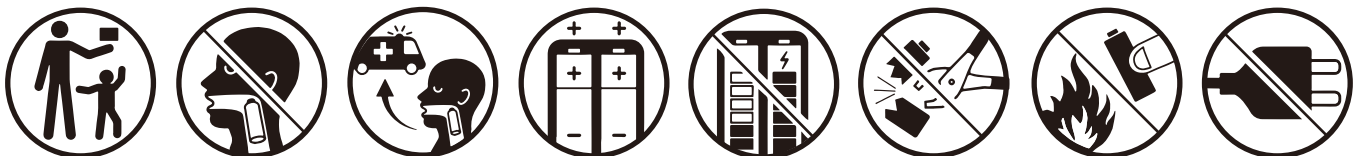
2xAAA Super Heavy Duty Battery\*incl.

\*Manufacturer: Shenzhen GMCELL TECHNOLOGY CO.,LTD

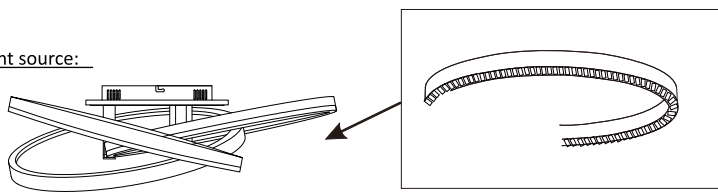
Address: G Building, Hualian Panorama International Building, 27 District,  
Bao'an, Shenzhen, China

Model: R03P UM-4 1.5V

## SAFETY INSTRUCTIONS



**Lichtquelle/Light source:**



**DEU:**

**Lichtquelle:**  
Die Lichtquelle ist nicht tauschbar, weil sie konstruktionsbedingt fest mit dem umgebenden Produkt verbunden ist.  
Dieses Produkt enthält eine Lichtquelle der Energieeffizienzklasse <E>.

- Die LED - Lichtquelle ist nicht austauschbar.
- Das Betriebsgerät kann nur durch einen Fachmann ausgetauscht werden.

**GBR:**  
**Light source:**  
The light source is not interchangeable because it is determined by the surrounding product design. This product contains a light source of energy efficiency class <E>.

- The LED - light source cannot be replaced.
- The control gear can be replaced by a professional.

**BIH:**  
**Izvor svjetla :**  
Izvor svjetla nije zamjenjiv , jer je konstrukcijski pričvršćen na proizvod .  
Ovaj proizvod sadržava izvor svjetlosti klase energetske učinkovitosti <E>.

- LED – izvor svjetla nije moguće zamjeniti
- Pogonski uređaj smije zamjeniti samo stručna osoba .

**BG:**  
**Източник на светлина:**  
Източникът на светлина не може да се подменя, тъй като поради конструкцията си е трайно фиксиран към заобикалящия го продукт.  
Този продукт включва светлинен източник с клас на енергийна ефективност <E>.

- LED източникът на светлина не може да се подменя.
- Устройството за управление може да се подменя само от специалист.

**CZ:**  
**Zdroj světla:**  
Světelný zdroj není možné vyměnit, protože je díky své konstrukci pevně spojený s produktem.  
Tento výrobek obsahuje světelný zdroj s třídou energetické účinnosti <E>.

- Světelný zdroj není výměnitelný.
- Výměna předradníku pouze odborníkem

**DK:**  
**Lyskilde:**  
Lyskilden kan ikke udskiftes, fordi den er fast forbundet med det omgivende produkt.  
Dette produkt indeholder en lyskilde i energieffektivitetsklasse < E >.

- LED- lyskilden kan ikke udskiftes.
- Driftsenheden kan kun skiftes af en fagperson.

**ET:**  
**Valgusallikas:**  
Valgusallikas ei ole välja vahetata, sest ta on tootega ehituslikult kindlalt seotud.  
Toode sisaldab energiatõhususe klassi <E> valgusallikat.

- LED - valgusallikat ei saa asendada.
- Juhtseadmed võib asendada professionaalne.

**FI:**  
**Valonlähde:**  
Valonlähde ei voi vaihtaa uuteen, sillä se on rakenteellisesti yhdistetty ympäröivään tuoteeseen.  
Tämä tuote sisältää valonlähteen, jonka energiatehokkuusluokka on <E>.

- LED-valonlähde ei voi vaihtaa uuteen.
- Vain ammattihenkilö voi vaihtaa liitäntälaitteen.

**FR:**  
**Source lumineuse:**  
La source lumineuse n'est pas remplaçable car elle est, de par la construction du produit, liée de façon permanente à celui-ci.  
Ce produit contient une source lumineuse de classe d'efficacité énergétique <E>.

- La source lumineuse LED n'est pas remplaçable.
- L'unité de contrôle ne peut être remplacée que par un spécialiste.

**GR:**  
**Φωτεινή πηγή:**  
Η φωτεινή πηγή δεν μπορεί να αντικατασταθεί, επειδή είναι για κατασκευαστικούς λόγους σταθερά συνδεδεμένη με το προϊόν που την περιβάλλει.  
Το προϊόν αυτό περιέχει φωτεινή πηγή της τάξης ενεργειακής απόδοσης <E>.

- Η φωτεινή πηγή LED δεν αντικαθίσταται.
- Η λειτουργική συσκευή μπορεί να αντικατασταθεί μόνο από ΕΥΔΥ ΕΙΔΙΚΟ.

**HU:**  
**Fényforrás:**  
A fényforrás nem cserélhető, mert telepítésé miatt szilárdan csatlakozik a termékhez. Ez a termék egy <E> energiahatékonysági osztályú fényforrást tartalmaz.

- A fényforrás nem cserélhető.
- Az előtétet csak szakértők cserélhetik ki.

**Islandisch/IS:**  
**Ljósgefjafi:**  
Ljósgefjafinn er ekki útskiptanlegur vegna þess að hann er háður umliggjandi hönnun vörunnar.  
Varan inniheldur ljósgefjafa í orkuflökki <E>.

- Ekki er hægt að skipta um LED-ljósgefjafann.
- Aðeins fagmenn mega skipta um stjórnbúnaðinn.

**IT:**  
**Sorgente luminosa:**  
La sorgente luminosa non è intercambiabile perché è saldamente collegata al prodotto per via del suo design.  
Questo prodotto contiene una sorgente luminosa di classe di efficienza energetica <E>.

- La sorgente luminosa a LED non può essere sostituita.
- L'alimentatore può essere sostituito solo da personale specializzato.

**HR:**  
**Izvor svjetla :**  
Izvor svjetla nije zamjenjiv , jer je konstrukcijski pričvršćen na proizvod .  
Ovaj proizvod sadržava izvor svjetlosti klase energetske učinkovitosti <E>.

- LED – izvor svjetla nije moguće zamjeniti
- Pogonski uređaj smije zamjeniti samo stručna osoba .

**LV:**  
**Gaismas avots:**  
Gaismas avotu nevar nomainīt, jo tas konstrukcijā ir cieši savienots ar izstrādājuma apkārtnējo daļu.  
Šis ražojums satur gaismas avotu, kura energoefektivitātes klase ir <E>.

- LED apgaismes līdzekli nevar nomainīt.
- Vadības ierīci var nomainīt speciālists.

**LT:**  
**Šviestas šaltinis:**  
Šis šviestas šaltinis yra nekeičiamas, nes jis prijungtas prie gaminio pagal jo konstrukciją.  
Šiame gaminyje yra šviestos šaltinis, kurio energijos vartojimo efektyvumo klasė <E>.

- LED šviestos šaltinis yra nekeičiamas.
- Valdymo įtaisą gali pakeisti tik tam kvalifikuotas specialistas.

**NL:**  
**Lichtbron:**  
De lichtbron kan niet worden vervangen, omdat deze vanwege de constructie vast met het product eromheen verbonden is.  
Dit product bevat een lichtbron van energie-efficiëntieklasse <E>.

- De LED-lichtbron kan niet worden vervangen.
  - Het apparaat kan alleen door een vakman worden vervangen.
- Norwegisch/Norwegian / NO:  
**Lyskilde:**  
Lyskilden kan ikke byttes fordi den sitter fast i produktet.  
Dette produktet inneholder en lyskilde i energiklasse <E>.
- LED-lysøren kan ikke byttes.
  - Drivenhelen kan kun byttes av fagmann.

**PL:**  
**Zródło światła:**  
Zródło światła nie można wymienić, ponieważ jest zintegrowane z produktem ze względu na swoją konstrukcję.  
Ten produkt zawiera źródło światła o klasie efektywności energetycznej <E>.

- LED - źródło światła nie może być wymienione.
- Urządzenie sterujące może zostać wymienione przez specjalistę.

**PT:**  
**Fonte de Luz:**  
A fonte de luz não é substituível porque devído às suas características construí a as está fixada de forma permanente ao produto circundante.  
Este produto contém uma fonte de luz da classe de eficiência energética <E>.

- Lámpada não substituível.
- Substituição do equipamento de controlo por um profissional.

**RO:**  
**Sursa de lumina:**  
Sursa de lumina nu este inlocuibil ea fiind parte constructi a a produsului.  
Acest produs contine o sursa de lumina cu clasa de eficienta energetica <E>.

- Sursa de lumina nu poate fi inlocuita
- Drivetur poate fi inlocuit doar de catre personal specializat

**RUS:**  
**Источник света:**  
Источник света не является взаимозаменяемым, поскольку это определяется конструкцией ИСТОЧНИКОГО ПРОДУКТА.  
Данный продукт содержит источник света класса энергоэффективности <E>.

- Светодиодный источник света не подлежит замене.
- Устройство управления может заменяться только квалифицированным специалистом.

**SRB:**  
**Izvor svetlosti:**  
Izvor svetlosti nije zamjenjiv, jer je zbog svog dizajna čvrsto povezan sa proizvodom koji ga okružuje.  
Ovaj proizvod sadrži izvor svetlosti klase energetske efikasnosti <E>.

- LED izvor svetlosti nije zamjenjiv.
- Upravljački uređaj može da zameni samo specijalista.

**SK:**  
**Zdroj svetla:**  
Svetelný zdroj nie je možné vymeniť, pretože je vďaka svojej konštrukcii pevne spojený s produktom.  
Tento výrobok obsahuje svetelný zdroj triedy energetickej účinnosti <E>.

- Svetelný zdroj nie je výmeniteľný.
- Výmena predradníka len odborníkom.

**SI:**  
**Izvor svetlobe:**  
Vir svetlobe ni zameljiv, ker je določen z zasnovno izdelka v okolici.  
Ta izdelek vsebuje svetlobni vir razreda energetske učinkovitosti <E>.

- Svetlobni vir ni mogoče zamenjati.
- Krmlino napravo lahko zamenja samo strokovno usposobljena oseba

**SE:**  
**Ljuskälla:**  
Ljuskällan är inte utbytbart, eftersom den på grund av konstruktionen är fast integrerad i den omgivande produkten.  
Denna produkt innehåller en ljuskälla med energieffektivitetsklass <E>.

- LED-ljuskällan kan inte bytas ut.
- Drifdonet kan endast bytas ut av en fackman.

**TR:**  
**Işık kaynağı:**  
Konstrüksiyon gereği çevreylen ürün ile sabit bir şekilde bağlı olduğu için ışık kaynağı değiştirilemez.  
Bu ürün, <E> enerji sınıfından bir ışık kaynağına sahiptir.

- LED ışık kaynağı değiştirilemez.
- İşletme cihazı sadece bir uzman tarafından değiştirilebilir.

**UK:**  
**Джерело світла:**  
Джерело світла не можна обміняти, оскільки воно міцно пов'язане з навколишнім виробом завдяки своїй конструкції.  
Цей виріб містить джерело світла класу енергоефективності <E>.

- джерело світлодіодного світла не можна замінювати.
- лише фахівець може замінювати пристрій керування.